

Monomano para cocina de nariz retráctil y dos funciones JYM

Nivel de Revisión

Rev.1

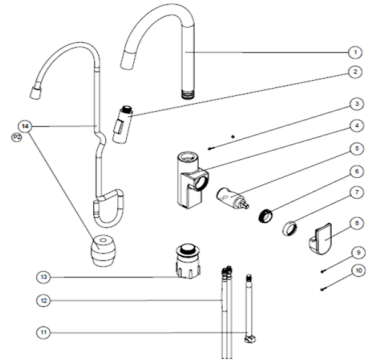
INFORMACIÓN TÉCNICA

PARTE

- Nariz Tubular
- Cabezal
- Opresor
- Cuerpo
- Cartucho
- Contratuercas
- Chapetón
- Maneral
- Opresor
- Taçon maneral
- Manuera flexible con conector
- Manuera acero inoxidable
- Kit de fijación
- Manuera con bola

MATERIAL

- Latón
- Plástico
- Acero inoxidable
- Latón
- Varios
- Latón
- Zamac
- Acero inoxidable
- EPDM
- Varios
- Latón
- Varios



NORMA

NMX-C-415-ONNCE "Industria de la construcción - válvulas y grifos para agua - especificaciones y métodos de ensayo"

ACABADO

- 9445JM- Cromo
- 9445JM.2- Negro Mate

CERTIFICADO

No

MEDIDAS DE INSTALACION

Antes de iniciar la instalación del monomando asegúrese de cerrar las válvulas de paso para impedir el flujo de agua.

- Tome el monomando y las mangueras e inserte en el barrenado central del fregadero o mueble.
- Por la parte inferior, coloque el empaque y la rondana. Posteriormente rosque la tuerca de fijación. Asegúrese que las piezas queden totalmente fijas.
- Coloque el contrapeso en la manguera retráctil; para abrir el contrapeso deberá desatornillar la pieza como se muestra en el dibujo, una vez colocado en la manguera, ajuste los tornillos para asegurar el contrapeso. Se deberá situar el contrapeso a una distancia de 400 mm de la tarja.
- Inserte el conector rápido al bloque receptor de la manguera, ejerza una ligera presión hasta que escuche un "clic". Asegúrese de que la conexión quede firme.
- Conecte manualmente los extremos de las mangueras, caliente y fría, a la red hidráulica. Asegúrese que queden sujetas firmemente.
- Abra las válvulas de paso para permitir el flujo de agua. Incline y gire el maneral del monomando para comprobar que no existen fugas.

FUNCIONAMIENTO

- Parado frente al monomando, empuje el maneral hacia la derecha para abrir el flujo y de regreso a la izquierda para cerrar.
- Parado frente al monomando, empuje el maneral hacia atrás para aumentar la temperatura de agua caliente y jale hacia el frente para aumentar la temperatura de agua fría.

Niveles de edificación

De 1 a más de 12 o equipo Hidroneumático

RECOMENDACIONES

- Si no sigue los procedimientos correctos de instalación, el producto podría no funcionar correctamente.
- Antes de instalar su producto le recomendamos que abra el agua fría y caliente para purgar la línea.
- Evite el contacto de las piezas plásticas con la masilla de plomo, los aditivos para tubos o cualquier otro compuesto a base de aceite, no utilizar herramientas dentadas para tomar las piezas.
- Al finalizar su instalación, abra y cierre el flujo del agua fría y caliente varias veces para detectar posibles fugas; en caso de presentar fuga apriete la unión donde esta se presenta.
- Nunca utilice sílicon en la parte inferior del producto.
- Este producto funciona a baja, media y alta presión.

MANTENIMIENTO

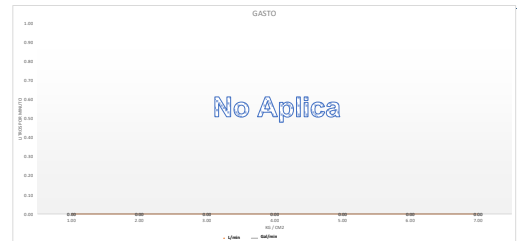
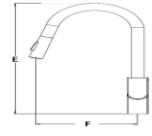
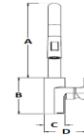
- Para la limpieza de su producto solo es necesario una fregona suave humedecida con agua y luego secar.
- No utilizar en la limpieza de este producto: artículos cortantes, fibras, lijas, líquidos para la limpieza de baño o pisos, solventes, ni polvos o líquidos abrasivos, debido a que dañan su acabado irreversiblemente.
- Limpie el aireador regularmente para evitar suciedad ya que esta puede generar falla en el aireado y en la calidad del agua.

GARANTÍA

Garantía de 100 años contra cualquier defecto de materiales o fabricación. 10 años en acabado cromo, 2 años en otro acabado y 1 en partes móviles.

DIMENSIONES

- ZONA A 29.1 cm
- ZONA B 14.2 cm
- ZONA C 4.8 cm
- ZONA D 9.5 cm
- ZONA E 43.3 cm
- ZONA F 22.4 cm



Presión

Gasto Litros

Gasto Galones